

Becsa[®]

Simetría

RETO CEEI

Seguridad en Carreteras Inteligentes y Resilientes



PRESENTACION COMPAÑIA

BECSA desde 1969 en Castellón de la Plana

- Compañía global de construcción
- Orientación hacia la satisfacción total de nuestros clientes
- Soluciones completas, sostenibles e innovadoras adaptadas al cliente
- Equipos especializados que aportan valor añadido en la ejecución de proyectos

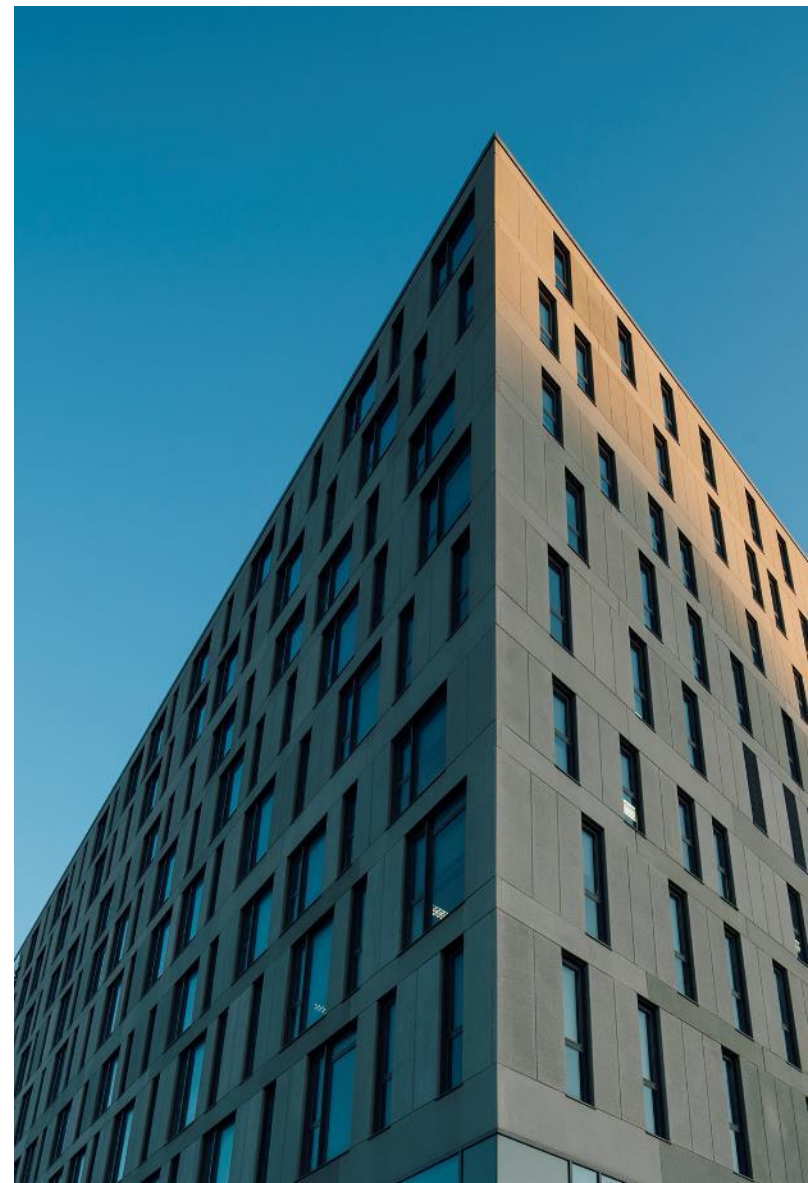
Edificación

Infraestructuras

Consevación de Obra Pública

Obras Industriales

Área de Materiales



MISIÓN

Desarrollamos proyectos con garantías de calidad desde la amplia experiencia y compromiso de nuestros equipos multidisciplinares, con un enfoque especializado en diferentes líneas de actividad.

VISIÓN

Ser una compañía global de construcción y servicios integrales capaz de ofrecer soluciones sostenibles e innovadoras a todo tipo de proyectos aportando valor a la sociedad.

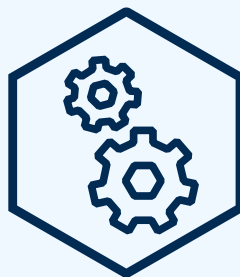
VALORES



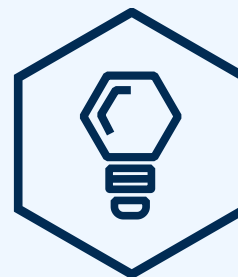
COMPROMISO



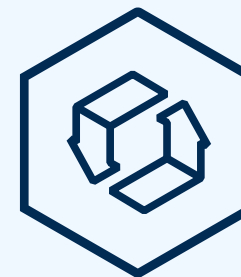
CALIDAD



ADAPTABILIDAD



INNOVACIÓN



VISIÓN INTEGRAL

Simetría®

Desarrollando el futuro

CONSTRUCCIÓN



MATERIALES



SERVICIOS



REAL ESTATE





www.becsa.es | becsa@becsa.es

Castellón
Pol. Ciudad del Transporte
C/ Grecia, 31
12006 Castellón
+34 964 343 300

Valencia
C/ Doctor Ferrán, 2 – 1ª
46021 Valencia
+34 963 378 400

Alicante
C/ Reyes Católicos, 31 – 2º C
46021 Valencia
+34 965 230 223

Madrid
C/ Luchana, 4 – 5ª A
28010 Madrid
+34 965 230 223

Conservación

La dilatada experiencia de BECSA en el mantenimiento y conservación de carreteras de las distintas administraciones públicas aporta un valor añadido en la calidad e innovación de las infraestructuras ejecutadas.

Conservación de firmes

Limpieza vial

Señalización

Vialidad invernral

Podas y segados

Mantenimiento de taludes

Señalización horizontal

Mantenimiento de barreras

Seguridad vial

Atención a accidentes

Mantenimiento drenajes





PRESENTACION RETO

Como podemos mejorar la seguridad de nuestros operarios de conservación de carreteras en operaciones en calzada a través de tecnologías habilitadoras.



Situación Actual

TIPOS DE TRABAJOS EN CALZADA

- Trabajos equipo
 - Planificados (juntas de dilatación, señalización, ...)
 - Emergencia (solución a imprevisto)
- Trabajos en solitario
 - Salida para una actividad concreta



ACTIVIDADES

- Reparación Juntas puentes
- Poda
- Colocación barrera
- Pintura líneas
- Drenaje y cunetas
- Operaciones de señalización
- Retirada objetos
- ...



Situación Actual

RIESGOS

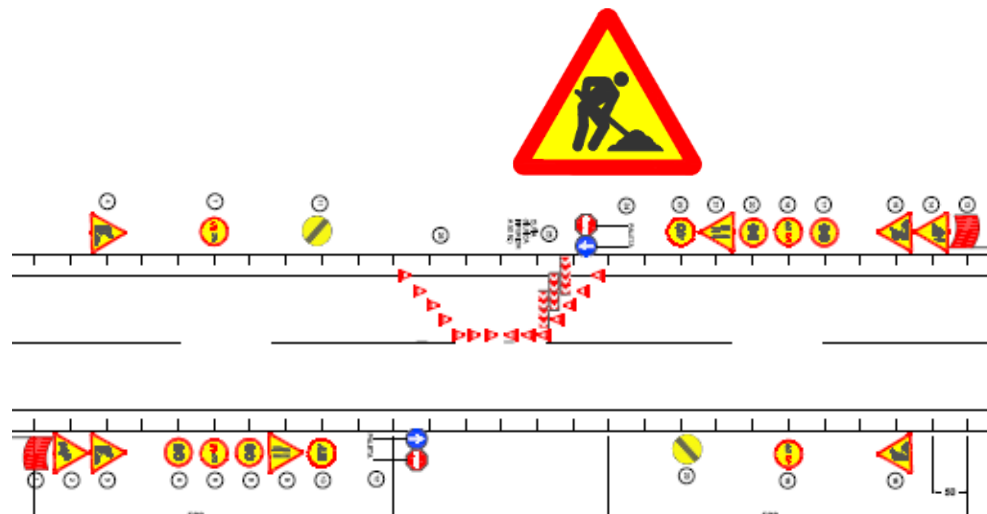
- **Atropello**
- Caída a distinto nivel (terraplén, puentes)
- Exposición al ruido
- Manejo de vehículos
- Inhalación de polvo
- ...

MEDIDAS

- Señalización
- Balizamiento



MANUAL DE CORTES DE CARRIL OPERACIONES A REALIZAR



Necesidades

1. Mejorar las advertencias e indicaciones a los vehículos que circulan por calzada
2. Diseñar la operativa y medidas en **tiempo real** y **a medida** de cada situación en función de:
 - La actividad a realizar
 - Las características de la vía (zona en curva, cambio de rasante)[Usar medidas adecuadas a cada situación más allá de las estándar establecidas por los manuales]
3. Conocer las acciones realizadas en vía por los operarios para análisis posteriores de riesgos o en tiempo real
 - Trayectos
 - Tipos de operación
 - Medios
4. Sistemas fáciles de instalar y transportar: embarcados, wearables, desmontables, ...

Becsa[®]
Simetría

mppeiro@simetriagrupo.com